



詳しい情報はこちらから
<http://www.do-well.co.jp>

温かい心で支える物流代行



会社案内

株式会社ドゥーウェル

本社倉庫	〒319-0216	茨城県小美玉市大谷 790-30	TEL: 0299-56-4008
本社第二倉庫	〒319-0216	茨城県小美玉市大谷 790-24	TEL: 0299-56-4008
石岡物流センター	〒315-0131	茨城県石岡市下林 2075-57	TEL: 0299-56-5160
土浦 DC	〒300-0134	茨城県かすみがうら市深谷 18-1	TEL: 029-869-6282
美野里 GL 倉庫	〒319-0105	茨城県小美玉市鶴田 1046-13	TEL: 0299-56-6770
東京オフィス	〒104-0032	東京都中央区八丁堀 1-13-10 <small>サンソ</small> 三神ビル2階 C号室	TEL: 03-6280-3761
群馬センター	〒370-0505	群馬県邑楽郡大泉町千代田町新福寺西の原 171 番地 協同組合群馬流通センター内	TEL: 0276-55-5560

荷物以上に
大切なのは
人との
つながり。



代表取締役社長
大和田順也

ご挨拶

2010年7月、株式会社ドゥーウェルは小さな一歩から歩みを始めました。これまでの道のりは決して平坦ではありませんでしたが、多くのお客様とのご縁に恵まれ、支えられ、そして私の志を信じて歩みをともにしてくれたスタッフの力によって今日の私たちがあります。

私たちはお客様の「困った」を「良かった」に変えることを使命とし、多岐にわたる課題解決に取り組んで参りました。変化の激しい物流業界においては、従来の方法にとらわれることなく、新たな価値を創造し続けることが求められています。

「荷物以上に大切なのは、人とのつながり」

多様化するニーズに真摯に向き合い、お客様には「安心」を、従業員には「働きがい」を提供すること、それが私たちの使命です。これからも挑戦を恐れず、物流とモノづくりの未来を切り拓きながら、社会に貢献し続ける企業でありたいと考えております。



株式会社ドゥーウェル

代表者 大和田 順也（おおわだ じゅんや）
本社倉庫住所 〒319-0126 茨城県小美玉市大谷 790-30
電話番号 0299-56-4008
FAX番号 0299-56-4039
WEBサイト URL <http://www.do-well.co.jp>
設立 2010年7月1日
資本金 1,000万円
従業員数 39名 ※2026年1月現在

当社は倉庫事業を軸とする5つの事業で成り立っており、商品の保管管理から軽作業、発送業務、販売什器製造などを行う物流会社です。茨城県5か所、群馬県1か所に倉庫があり、タイトな納期での対応も可能です。保管料・商品管理ともに常にお客様に対し誠実を心掛けております。お気軽にお問合せ・ご相談ください。

企業理念

パフォーマンスとモチベーションで物流課題を解決する

経営理念

信頼を築きながら誠実に行動する

当社の強み

- ・臨機応変な対応力
- ・保管費用の最適価格
- ・製造・加工 / アッセンブリ / 検品・管理

倉庫事業

パレット1枚からお客様の大事な荷物をお預かり。お客様に代わり倉庫運用から輸配送管理まで行います。倉庫立地により、保管費を抑えた物流コストの検討が可能になります。



EC / 保管事業

EC / 保管事業

お客様の商品をお預かりし、ECサイトからの出荷業務を代行します。バーコードによる入出庫管理でタイムリーな情報共有が可能です。



倉庫事業



製造事業



流通加工事業

流通加工事業

商品の組立・梱包・検品・ラベリング等の軽作業から出荷まで請け負います。



資材販売事業

製造事業

樹脂、木工、金属の加工を中心に、店舗什器 / ディスプレイからノベルティなどの製造委託作業、出荷・納品を請け負います。

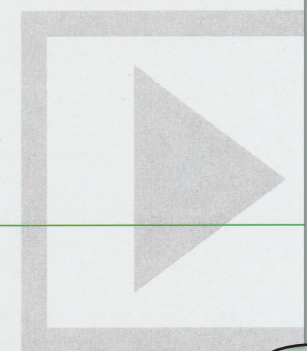
資材販売事業

段ボールからシート・テープ副資材等の販売を行います。



営業部長
袴田 勝照

所 属▶本社倉庫
E-mail▶hakamada@do-well.co.jp
U R L▶<http://www.do-well.co.jp>
Hot line▶090-3117-7246



「EC 販売を始めたいが、出荷業務や在庫スペースが確保できない」
「FBA・RSL では細かい作業を依頼できない」
など、EC 販売に関してのお悩みはございませんか？

ドゥーウェルなら、首都圏からアクセスしやすい拠点と柔軟な保管・出荷体制、小回りの利く現場対応力によって、EC 販売・出荷業務における「手間・コスト・品質」の課題を解決します。

Solution



首都圏からアクセスの良い立地と小回りの利く現場対応力のメリット

- ① 保管スペースの確保とコストダウン
- ② 徹底した管理と個別対応の柔軟さ

茨城県小美玉市に十分なスペースを確保、埼玉県 / 千葉県と比較しても保管料を低く抑えられます。
また大手物流サービスでは難しい小ロットのご依頼や JAN 貼付、セット組、緩衝材同梱、検品などの軽作業も柔軟に対応します。
ドゥーウェルなら EC 販売のスムーズなスタートが可能です。

特長① 都心近郊より “圧倒的に安い” 保管料



- ・東京駅から車で約1時間、小美玉スマート ICから約3分と都心から「意外と近い」好立地。
千葉・埼玉エリアより保管料を低く抑えられます。
- ・北関東・東北方面にも配送しやすい、バランスの良い立地です。

特長② FBA・RSL では難しい “細かな作業” に対応

JAN シール貼付
セット組
商品タグ付け
部材組み付け
その他特殊加工

- ・商品特性に合わせた細かな作業を柔軟に対応できるため、内製作業の負担を大幅に軽減できます。
- ・その他ご要望に沿って柔軟に対応致します。

特長③ 小ロット・小回りの利く出荷体制

パレット一枚から保管可能
小口出荷・多品種少量にも対応
急な検品・梱包作業にも柔軟に対応

- ・小規模スタートから繁忙期の対応増加まで、変動に強い運用が可能です。

特長④ EC 出荷 10 年以上の実績とバーコード管理

楽天・Amazon など 10 年以上の実績

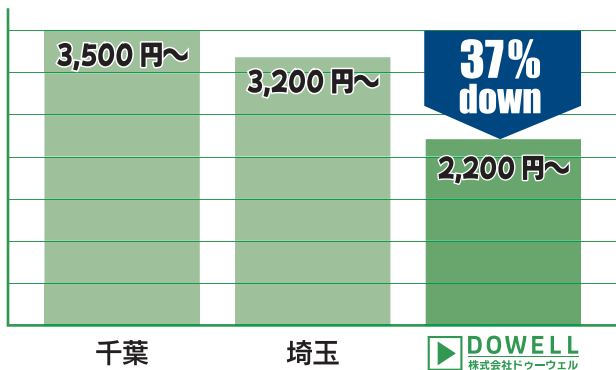
入庫・出庫はバーコード管理

クライアントへタイムリーな情報共有

- ・誤出荷防止と情報共有のスピードを両立し、安定した業務品質を提供します。

選ばれる理由

坪単価比較 (参考)



都心近郊の坪単価 (千葉 3,500 円～、埼玉 3,200 円～) と比較しても、ドゥーウェルなら 2,200 円～と最大約 37% の保管コスト削減が可能。

【参考】 50 坪換算 (年間コスト)

千葉比 ▲65,000 円

埼玉比 ▲50,000 円

→年間最大 78 万円の固定費削減

更に細かな作業も一括対応でき、内製作業の外出しによる工数削減にも貢献できます。

お客様からの評価と声

楽天での出荷代行では「他店より届くのが早い」「梱包が丁寧」といった購入者レビューを多数獲得しています。また細かな梱包対応や商品特性に合わせた作業品質が評価され、ショップの信頼度向上にも貢献。BtoC 領域で得た評価は、BtoB の出荷代行でも「丁寧で確実な作業」として高く評価されています。



通販の発送代行業者さんを探して…

雑貨、化粧品の通販会社さまからのご依頼

通販事業を始めたときは件数も少なく自分で発送を行っていました。だんだん注文数が増えてくると顧客対応、受注業務、梱包資材の手配や梱包作業に手が回らなくなり、スタッフもだんだん元気が…。一大決心で物流会社さんをお願いをしようと。購入していただいたお客様にはひとりひとりマメな対応を心がけている社風があるので、会社の規模よりもこまめに対応していただける依頼先を探していました。



知り合いから DOWELL さんのことを聞き HP で検索。電話をしてから 2 日後には倉庫に行かせてもらい話を聞いてもらいました。対応してくれたのが大和田社長、やわらかい対応で相談しやすくお願いしようと即決しました。それから商品の移動、発送業務の打ち合わせなど親身になって対応してくれました。

通販だと流通加工対応も多くありますが、今でも日々対応をしてくれてとても助かっています。

お問い合わせ 株式会社ドゥーウェル EC/ 出荷代行事業担当窓口

TEL 0299-56-4008

※受付時間 9:00 ~ 17:00

または WEB サイトからお問い合わせください。

<http://www.do-well.co.jp/contact>



「繁忙期になると人手が足りない」
 「社内スタッフが本来の業務に集中できない」
 「品質のばらつきや管理負担が増えている」
 など、流通加工に関してのお悩みはございませんか？

ドゥーウェルなら、倉庫拠点を活かし多種多様な軽作業に対応可能。
 10年以上にわたりノウハウを蓄積してきた体制で、お客様のお悩みを解決します。

+

 Solution


倉庫拠点の環境構築と柔軟かつ効率的な体制構築によるメリット

- ①徹底した管理による安定したサービス品質
- ②クライアントの管理負担軽減

首都圏近郊の倉庫拠点では、虫 / 異物対策のため、捕虫器、2重扉など作業環境を整備し、経験豊富なスタッフが作業に従事。毎朝作業開始前に作業指示書を広げてミーティングを実行し、ミス低減を徹底しております。

また繁忙期や工程に合わせて柔軟かつ効率的な作業体制構築のため、多数の契約内職スタッフとも連携しています。

梱包・検品・包装・出荷までを一括対応することで対応窓口も一本化でき、お客様の管理負担も軽減します。

+

 特長① 小回りの利く柔軟な対応力


- ・タイトな納期の案件でも、自社スタッフと協力会社の連携により、確実に完遂します。状況に応じては、自社便による引き取りから納品までのワンストップ代行も可能です。
- ・小規模体制ならではの機動力を活かし、急なご依頼や変更にも柔軟に対応できる点が強みです。

+

 特長② 多種多様な流通加工の実績


- ・当社は、手作業を中心とした複雑な案件にも柔軟な段取り力に対応しています。多様な商材・工程に対応可能なノウハウと体制を活かし、お客様の多様なニーズに応え続けています。

流通加工料金表（参考）

■加工品目	概算単価
シール貼作業（化粧箱）	@10円～
シール貼作業（本体）※本体取出し戻し	@25円～
SET組作業（袋入れ）※商品、SET点数による	@20円～
SET組作業（箱SET）※化粧箱組立含む、SET数による	@45円～
包装作業（簡易包装）	@15円～
包装作業（百貨店包装、キャラメル包装）	@35円～
熨斗掛け（熨斗紙代別途）	@10円～
検品作業（数量検品）※海外製品など	@7円～
検品作業（商品瑕疵検品）※検品内容による	@20円～
販売什器組立 ※組立内容、工程数による	@150円～
その他作業	応相談

■加工に発生する附帯費用	概算単価
入庫料（宅配及びコンテナによる入庫）※カートン単位	@50円
入荷料（トラックチャーター納品）※PL単位	@500円
入荷料（コンテナデバンニング）※20FT	@25,000円
入荷料（コンテナデバンニング）※40FT	@35,000円
出荷作業費用（宅配出荷）※カートン単位 / 送り状起票含む	@100円～
出荷運賃（宅配出荷）※送付先、カートンサイズによる	@500円～
出荷作業費用（チャーター納品）※引き渡し手数料	@1,500円
出荷作業運賃（チャーター代）※4t車 / 関東	@28,000円～
出荷作業運賃（チャーター代）※10t車 / 関東	@35,000円～
梱包資材費 ※サイズによる	別途
保管費用（作業完了から5日以上の場合）PL単位3期（期=10日）	@500円 / 期

※サービス費用の料金については概算の費用です。
※詳しい作業内容、ご予算によりお見積りさせていただきます。

お客様の声

急な SET 作業の対応をお願いしたい…

同業者さまからのご依頼

弊社は DOWELL さんと同じ業態の物流会社ですが、商品の SET 作業（2万 SET）をタイトな納期で依頼されました。いつもはお客様の為に納期に間に合わせるように対応していたのですが、たまたま繁忙期ということもあり一部外注を検討。DOWELL さんの HP をみて電話にて相談してみました。かなり困っていたので、予算を話しながらすぐに SET 作業の見積依頼。翌日の夕方にトラックにて、作業するための商品を入荷させていただくことに。DOWELL さんのスタッフの作業の段取りも変更していただき対応していただきました。DOWELL さんも繁忙期だったらしく、派遣会社さんから数人の派遣スタッフにきていただき、納期に間に合うように作業をしていただきました。



当時は納期に間に合い本当に感謝と、スピーディーな対応で今では定期的にお取引いただいています。

お問い合わせ 株式会社ドゥーウェル 流通加工事業担当窓口

TEL 0299-56-4008 ※受付時間 9:00～17:00

または WEB サイトからお問い合わせください。 <http://www.do-well.co.jp/contact>



「販売什器の制作を検討しているが費用や時間が心配」
 「どういう形状にすれば良い?」「どこに依頼しよう?」
 など、店頭販売什器・販促ツールに関してのお悩みはございませんか?

ドゥーウェルなら、「企画 / 設計から製造、発送、保管まで一貫したサービスの提供」と
 「長年にわたって積み上げてきた実績 (信頼)」によって、
 「コスト」「スピード」「手間」の課題を解決します。

Solution

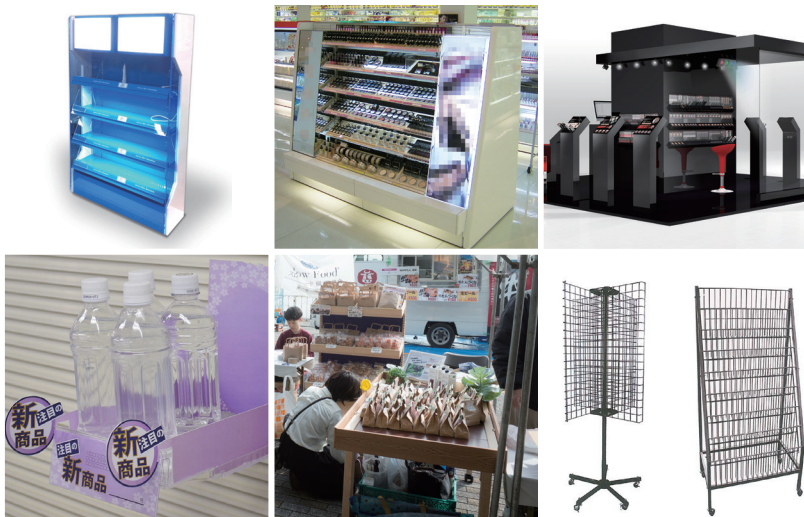


製造 / 加工 / 流通に精通した物流会社だからこそ提案できるメリット

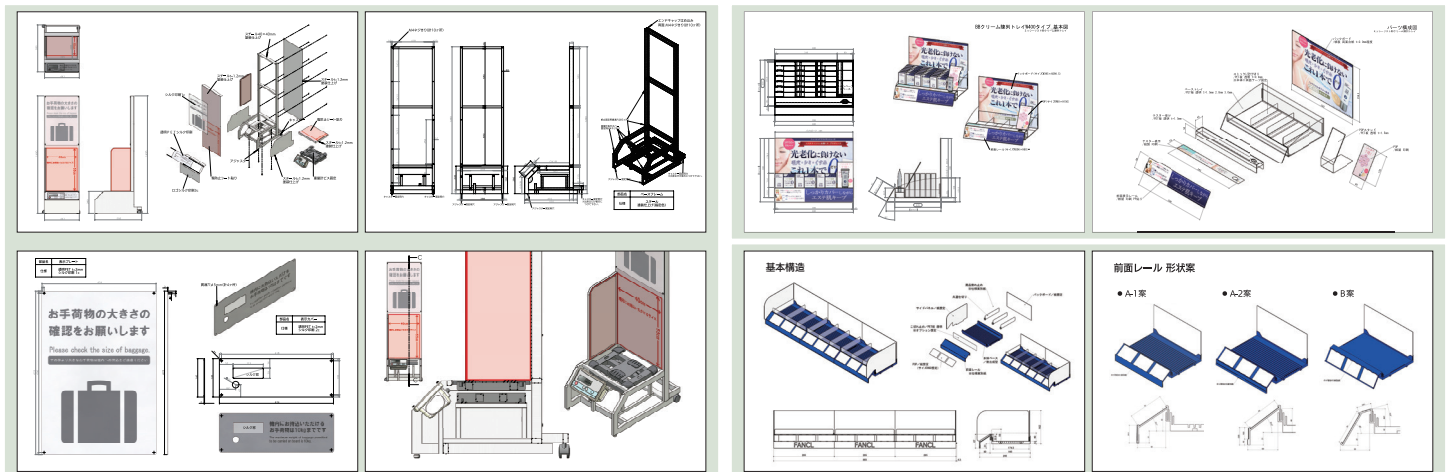
- ①販促什器の構造提案～納期短縮・コストダウン
- ②窓口対応の軽減

販促什器などコスト効率重視のツール制作において長年の経験があり、多くの代理店・制作会社が得意としない「販促什器の構造」について、納期・コスト・最適ロットを鑑みた多種多様な製造方法を提案できます。

特長① 多種多様な什器製作 / 納品の実績と長年の経験



- ・豊富な過去実績、適切な提案
樹脂・金属・電材・木工の複合製品も対応、制作に関する疑問は何でもご相談ください。
- ・試作の速さ
3D 設計が標準：社内設備 3D プリンターでの試作が可能。



特長② 小回りの利く柔軟な対応力

DOWELL
株式会社ドゥーウェル



- ・従来分業制だった樹脂板加工とアSEMBル・梱包を統合したことで、効率的運用・コストダウンに貢献します。
- ・小ロット（必要な分だけ）の生産から、量産品・大型什器まで対応可能。強みです。



在庫管理・デリバリーも
トータルでお任せ！

加工関連設備一覧

名称	メーカー	型番
パネルソー	田中機械工業株式会社	インバーターパネルソー 2000 型
高選手押しカンナ盤	株式会社桑原製作所	KP-10
昇降盤	永和工業所	-
レーザー加工機	コムネット株式会社	Spirit GLS 100-GT Spirit GLSPRO 100W
油圧自動抜型裁断機	曙機械工業株式会社	OP-35-60

梱包関連設備一覧

名称	メーカー	型番
自動製函機	セキスイ化学工業	全自動高速製函機 ワークメイト 23G
自動製函機	セキスイ化学工業	ワークメイト 31 封緘機・製函機
自動製函機	ストラパック株式会社	3面フラップ折込装置付簡易型製封函機 AS-323
ブロー梱包機	minipack®-torre S.p.A.	コンパクト包装システム Replay 55 EVO

特長③ その他



- ・倉庫業ならではの保管機能
販促什器向けに約 1,000 坪保有しています。
- ・EC 事業の物流サービス（フルフィルメント）
ならではの発送コストの安さが特長です。

お問い合わせ 株式会社ドゥーウェル 製造事業担当窓口

TEL 03-6280-3761 ※受付時間 9:00 ~ 17:00

または WEB サイトからお問い合わせください。

<http://www.do-well.co.jp/contact>



「商品が規格外で合うサイズの包装資材が見つからない」
「特注サイズはコストが合わない」
など、包装資材に関してのお悩みはございませんか？

ドゥーウェルなら、工業製品から食品まで多岐にわたる分野でダンボール・紙器箱をはじめとする包装資材の供給に携わってきた経験と実績で、小ロットからのオーダーメイド、既存資材の見直しによるコスト削減等サポートできます。

Solution

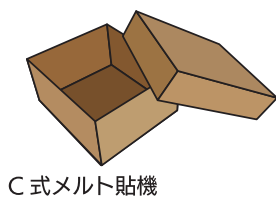


30年の経験と培ったネットワークによるメリット

●規格外でもおまかせ、最適な「包む」を提案

資材販売の歴史と共に30年。
培った経験と独自のネットワークで、規格外の悩みも私たちが解決します。
迷ったらドゥーウェルを頼ってください。品質・価格・納期の最適解をご提案いたします。

特長① オーダーメイドにて機械導入しC式箱をメルト貼



C式メルト貼機

- ・C式箱(身・蓋が別れたタイプ)の四隅をホットメルト(接着剤)で固定する工程を機械化しました。

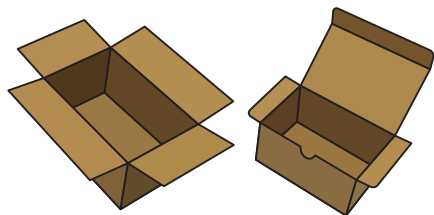
特長② 最適設計による資材削減



サンプルカッター
※協力会社

- ・当社はダンボールの単なる箱作りではなく、中身の商品特性や輸送効率、コストの最適化を踏まえたご提案をします。余分な紙を使わないミリ単位の設計を心がけております。

特長③ 梱包作業効率を考慮したA式から特殊形状まで無駄のないダンボール設計



- ・A式箱からキャラメル箱・底ワンタッチ箱・差し込みフタ箱(B式)など特殊形状荷も対応致します。

お問い合わせ 株式会社ドゥーウェル 資材販売担当窓口

TEL 0299-56-4008 ※受付時間 9:00 ~ 17:00

またはWEBサイトからお問い合わせください。 <http://www.do-well.co.jp/contact>



「荷物の預け先を探しているが、費用が心配」
「物量が少ないが大丈夫？」
など、倉庫保管に関してのお悩みはございませんか？

ドゥーウェルなら、首都圏からアクセスしやすい拠点と
協力会社のネットワークで、コストダウンや納期短縮などの課題を解決します。
またパレット 1 枚からなど、お客様のご要望に沿ってお応えできます。

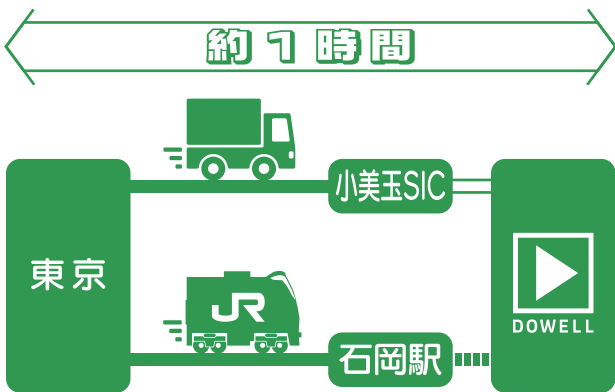


首都圏から少し離れた立地だからこそそのメリット

- ① 保管費用のコストダウン
- ② 保管スペースの確保

ドゥーウェルの倉庫拠点は茨城県と群馬県にあり、埼玉県 / 千葉県と比較しても保管料を低く抑えられます。
急なお預かりご依頼や少量のご依頼も十分なスペースで対応いたします。

特長① 都内からのアクセスと保管費用の最適バランス



- ・ 東京駅から車または電車で約 1 時間、と都心から「意外と近い」好立地。保管費用を抑えつつ、入出庫や現場での確認作業 / 検品などでお越しいただく際にも利便性の悪くない環境を整備。
- ・ 茨城 4 カ所・群馬 2 カ所の拠点を活用し、繁忙期の急な在庫増にも柔軟に対応可能です。
- ・ 少量からのお預かりにもお応えします。

特長② 全国への配送対応と業務負担軽減



当社・土浦 DC



福岡の協力会社

- ・ 九州・西日本への配送には、現地（現在は福岡）に在庫を分散配置することで、配送料の抑制と納期短縮を実現します。
- ・ 複数の物流会社を使い分ける手間を省き、弊社がハブとなって遠方の協力会社をハンドリング。お客様は弊社とのやり取りのみで完結します。
- ・ 協力先は細かい要望にも親身に対応してくれる中規模物流会社に限定。柔軟な現場対応力でお応えします。

保管業務料金表

保管費 期毎の最大 PL 数にて	1期 (1日～10日)	500円～/PL
	2期 (11日～20日)	500円～/PL
	3期 (21日～31日)	500円～/PL
入荷料 / その他業務	トラック入庫 (パレタイズ済)	500円～/PL
	コンテナデバンニング料 (40FT)	35,000円～/台
	コンテナデバンニング料 (20FT)	25,000円～/台
入庫料 / 倉庫内ロケ付及び格納	パレタイズ料金 (カートン、コンテナ入荷)	50円～/CT
	倉庫内格納料金	500円～/PL
出荷料	パレット出荷 (倉庫ロケより取出し)	500円～/PL
	チャーター便引き渡し手数料	1,500円～/台
	宅配出荷料	出荷手数料、運賃別途

※ご不明な点がございましたらお気軽にお問い合わせください。

お客様事例

季節商品の売れ残り商材を来年まで保管してほしい

中小規模通販会社さま (埼玉県)

「春夏物の商品が売れ残り、自社倉庫内のスペース確保に困っている」とのお問い合わせ。近くの埼玉県内で預かってもらえる物流会社を探したとのことでしたが保管費用で折り合わず、当社のホームページからお話をいただきました。お客様の商材の販売単価が低いため、保管費はなるべく抑えたかったようです。

最初お電話でお話しされていた際は「遠い」というイメージを持たれている様でしたが、倉庫見学も兼ねて車でご来社いただいたところ、「来てみると意外と近い」とのこと。お客様の事務所から車で50分程度だったようです。ご来社時は当社も繁忙期でいくつかの流通加工を行っており、「こういう対応もできるのは心強い」と言っていました。

自社倉庫にて物流業務を行っていらっしゃるの、お客様の倉庫が空いた時点で大型トラックにて (16PL分) 商品を引き取りに来られました。今では保管量は減りましたが流通加工のお仕事をいただいています。



お問い合わせ 株式会社ドゥーウェル 倉庫事業担当窓口

TEL 0299-56-4008 ※受付時間 9:00～17:00

または WEB サイトからお問い合わせください。 <http://www.do-well.co.jp/contact>

